





# Auxival

*New Collection*

## **Auxival Desing S.l.**

Le presentamos el nuevo catálogo de AUXIVAL, en el que incluimos una serie de productos que se distinguen por su diseño y funcionalidad.

Proponemos una serie de posibilidades tanto de medidas como de acabados, siempre con un alto nivel de calidad que caracteriza todos los productos.

Nuestro sistema de fabricación es respetuoso con el medio ambiente.

Nuestro objetivo es hacer su hogar lo más confortable posible y que se adapte a sus necesidades.

Somos una empresa con una gran experiencia en el sector, y esperamos que este nuevo catálogo sea de su agrado.

Sin más, reciba un cordial saludo.

**Narciso Hoyos.**  
*Gerente.*

# MESAS DE CENTRO



Página 4



Página 6



Página 8



Página 10



Página 12



Página 14



Página 16



Página 19



Página 20



Página 22



Página 25



# MESAS DE CENTRO



Página 27



Página 28



Página 30



Página 32



Página 33



Página 34



Página 36



Página 37



Página 39



Página 40



Página 42



## Mod. Dubai



90x90x40 - 110x60x40

Estructura: metal lacado.

Tapa: cristal óptico blanco, cristal marquina o porcelánico.







## Mod. Amina

110x60x40 - 90x90x40

Estructura: metal lacado.

Tapa: chapa, laca, cristal óptico blanco,  
cristal marquina o porcelánico.









## Mod. Amina / nido

120x60x40 - 60x56x38

Estructura: metal lacado.

Tapa: chapa, laca, cristal óptico blanco, cristal marquina o porcelánico.









## Mod. New

120x70x33 - 110x60x33 - 100x100x33 - 90x90x33

Base: chapa, laca o cristal marquina.

Tapa: cristal templado 12 mm.

Ruedas: de silicona ocultas





**Mod. New**





## Mod. Air

120x70x40 - 110x60x40 - 100x100x40 - 90x90x40

Base: chapa o laca.

Tapa: cristal templado de 12 mm.

Ruedas: de silicona ocultas







## Mod. Basic

110x60x40 - 90x90x40

Estructura: metal lacado.

Tapa superior: transparente

Revistero: chapa, laca, cristal marquina o porcelánico.









**Mod. Try**



90x35 de alto - 60x50 de alto

Estructura: metal lacado.

Tapa: chapa, laca, cristal marquina o porcelánico.







120x60x33

Estructura: metal lacado.

Tapa: chapa o laca.







## Mod. Madeira



110x60x40 - 90x90x40

Estructura: madera de fresno.

Tapa: fresno, cristal óptico blanco, cristal marquina o porcelánico.





## Mod. Ellen



110x60x40 - 90x90x40

Estructura: chapa o laca.

Pata: cristal templado 10 mm.





**Mod. Army**







120x60x40 Elevable

Estructura: chapa o laca.

Patas: siempre lacadas.

Sistema elevable hidráulico.

Altura elevable: 55 cm.







110x60x40 Elevable  
Estructura: chapa o laca.  
Cajón guías de extracción total.  
Sistema elevable hidráulico.  
Altura elevable: 55 cm.

Mod. Frame



110x60x40 - 90x90x40

Estructura: chapa, laca o combinados.



**Mod. Frame**



## Mod. Lazy

110x60x40 elevable.

90x90x40 fija.

Estructura: chapa o laca.

Cristal templado 12 mm.

Sistema elevable hidráulico.

Altura elevable: 55 cm.







## Mod. Lazy - TV





**Mod. Lazy - Estantería**



180x100x35

Ver otras medidas en técnico.



## Mod. Cube



110x60x40 - 90x90x40  
Estructura: metal lacado.  
Tapa: chapa o laca.





## Mod. Dante

110x60x40 elevable.

90x90x40 fija.

Estructura: metal lacado.

Tapa y base: chapa o laca.

Sistema elevable hidráulico.

Altura elevable: 55 cm.









## Mod. Adara

110x60x40 - Elevable  
Estructura: chapa o laca.  
Altura elevable: 55 cm.



Detalle Adara-M



## Mod. Adara-M

130x45x40 - Elevable

Estructura: Metal lacado.

Parte superior: chapa, laca,  
cristal marquina o porcelánico.

Altura elevable: 55 cm.





## Mod. Brooklyn



110x60x40 Elevable

Estructura: chapa o laca.

Patas: Siempre lacadas.

Tapa: chapa, laca, cristal óptico blanco, cristal marquina o porcelánico.

Altura elevable: 55 cm.





**Mod. Simply**







120x70x40 - 100x100x40

Estructura: madera de fresno o laca poro abierto.

Tapa: fresno, cristal transparente, cristal marquina o porcelánico.



## MESAS DE COMEDOR



Página 46



Página 50



Página 52



Página 53



Página 55



Página 57



# MESAS DE COMEDOR



Página 59



Página 61



Página 63



Página 65



Página 67



Página 69

## Mod. Simply



140-160x90x75

Estructura: madera de fresno o laca poro abierto.

Extensibles: 2 de 45 cm. siempre en madera de fresno.

Tapa: madera de fresno, cristal marquina o porcelánico.





**Mod. Simply**







## Mod. Donda

120x75 de alta

Estructura: metal lacado.

Tapa: 30 mm. grosor con bisel invertido.

Tapa: chapa, laca o cristal marquina.

Base: 60 cm. Ø

Tubo: 12 cm. Ø









## Mod. Cury - Curva

100x75 de alto, extensible a 235  
110x75 de alto, extensible a 245  
Estructura: chapa o laca.  
Extensibles: 3 de 45 cm. sueltos.







## Mod. Infinity



110-120x75 de alto.  
Estructura: metal lacado.  
Tapa: chapa o laca  
Extensibles: 1 de 60 cm. incorporado.  
Guías sincronizadas





## Mod. Forma



140-160x90x75

Estructura: metal lacado.

Tapa: chapa, laca, cristal óptico blanco,  
cristal marquina o porcelánico.

Extensibles: 2 de 45 cm. incorporados.

Guías sincronizadas





## Mod. Emeral



140-160x90x75

Estructura: metal lacado.

Tapa: chapa, laca, cristal óptico blanco,  
cristal marquina o porcelánico.

Extensibles: 2 de 45 cm. incorporados.

Guías sincronizadas







**Mod. Qatar**



200x100x75

Estructura: metal lacado.

Tapa: porcelánico techlan 10+3.





## Mod. Mira



140-160x90x75

Estructura: chapa o laca.

Tapa: chapa, laca, cristal óptico blanco,  
cristal marquina o porcelánico.

Extensibles: 2 de 45 cm. incorporados.





## Mod. Esfera



120x75 de alto.

Estructura: chapa o laca.

Extensibles: 2 de 40 cm. incorporados.





## Mod. Velvet



120x75 de alto.

Estructura: metal lacado.

Tapa: chapa o laca.

Extensibles: 2 de 40 cm. incorporados.





## Mod. Dorian

140-160x90x75

Estructura: chapa o laca.

Tapa: chapa, laca, cristal óptico blanco,  
cristal marquina o porcelánico.

Base: acero inoxidable.

Extensibles: 2 de 45 cm.

Guías sincronizadas







# RECIBIDORES



Página 72



Página 73



Página 74



Página 75



Página 76



Página 77



# RECIBIDORES



Página 78



Página 81



Página 83



Página 84



Página 86

## Mod. Totem



Cajonera: 60x30x12  
Espejo: 100x60 incluido detalle.  
Cajonera: chapa o laca.  
Opción: tapa marquina.





Cajonera: 102x30x12  
Espejos: 100x40 - 100x20  
Cajonera: chapa o laca.  
Opción: tapa marquina.

## Mod. Amina - Consola

Consola: 110x30x80

Espejo: 100x60 incluido detalle.

Estructura: metal lacado.

Estante: chapa o laca.

Tapa: chapa, laca, cristal óptico blanco,  
cristal marquina o porcelánico.





Consola: 110x30x80  
Espejo: 50Ø - 40Ø - 30Ø  
Estructura: chapa, laca o combinado.  
Parte central: cajón 70x12  
Laterales: cristal templado 12 mm.  
Espejos: chapa o laca.  
Tapa: chapa, laca, cristal óptico blanco,  
cristal marquina o porcelánico.





Consola: 110x30x80

Espejo: 100Ø

Estructura: chapa, laca o combinado.

Tapa: chapa, laca, cristal marquina o porcelánico.

Consola: con estante central - Opción zapatero 12/14 pares

Laterales: cristal templado 10 mm.

Espejo: chapa o laca.







Consola: 110x30x80

Espejo: 100Ø

Estructura: chapa, laca o combinado.

Tapa: chapa, laca, cristal marquina o porcelánico.

Laterales: cristal templado 10 mm.

Espejo: chapa o laca.







Consola: 110x30x80

Espejo: 100Ø

Estructura: chapa, laca o combinado.





**Mod. Salt**







Consola: 90x32x30

Espejo: 90x50

Estructura: chapa, laca o combinado.

Espejo: chapa o laca.







120x60x75

Estructura: metal lacado.

Tapa: chapa o laca.

Cajón lateral.

**Mod. Sly-Cubreradiador**







90x80x20 - 100x80x20 - 110x80x20

Estructura: **chapa o laca.**

Puertas correderas: **chapa o laca.**

## CHAPAS



ROBLE NUDOS



ROBLE PÁTINA



ROBLE HUMO



ROBLE NATURAL

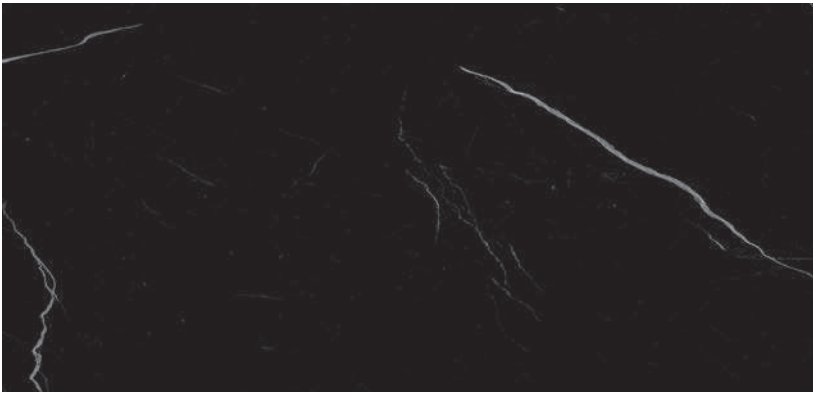


NOGAL

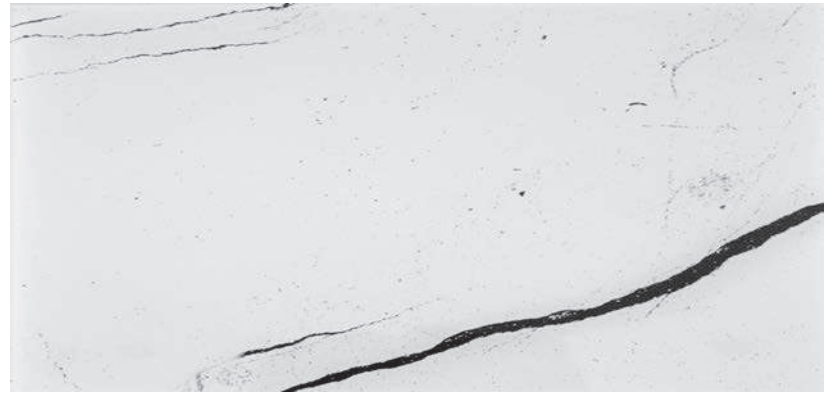


FRESNO

## CRISTAL MARQUINA



NEGRO



BLANCO

## PORCELÁNICOS - SERIE A



ARGEN



BLAZE GREY



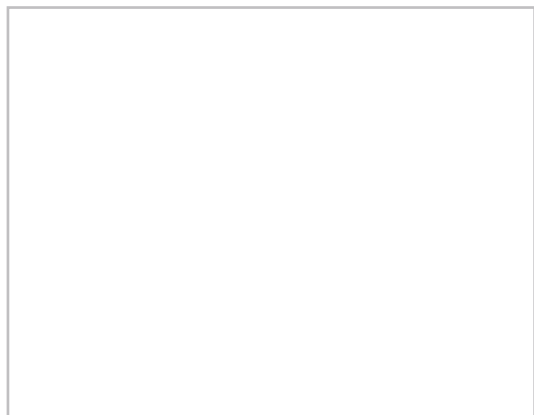
BLAZE SNOW



VULCANO ROCA



## LACADOS



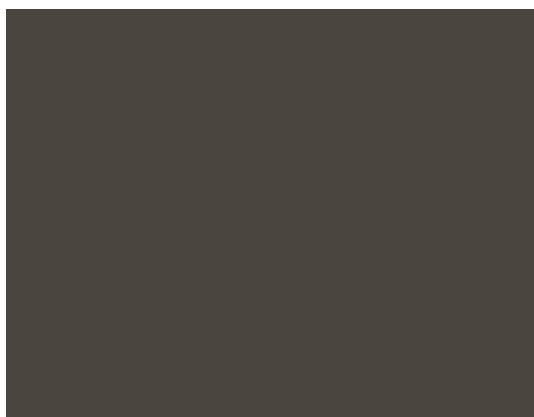
BLANCO



ARENA



GRIS



MOKA



CARBÓN



VERDE



PLATA



ORO



COBRE

## PORCELÁNICOS - SERIE B



KALOS



MARVEL GOLD



DESIRE NOIRE







# Auxival

*New Collection*

**Auxival Desing S.L.**

C. Artesanos 25 - Polígono Bobalar  
46970 Alacuás (Valencia)  
T: 96-151-53-52  
E-mail: [auxival@auxival.es](mailto:auxival@auxival.es)

Diseño Producto.  
**Auxival**

Maquetación e impresión:  
Industrias Gráficas Libecrom S.A.





