

ILUSION HOME

SALONES



Charles Édouard Jeanneret-Gris "Le Corbusier"

Charles Édouard Jeanneret-Gris, más conocido, a partir de la década de 1920, como **Le Corbusier** (La Chaux-de-Fonds, Cantón de Neuchâtel (Romandía), Suiza; 6 de octubre de 1887 - Cap-Martin, Provenza-Alpes-Costa Azul, Francia; 27 de agosto de 1965), fue un arquitecto y teórico de la arquitectura, ingeniero, diseñador y pintor suizo nacionalizado francés. Es considerado uno de los más claros exponentes de la arquitectura moderna, y uno de los arquitectos más influyentes del siglo XX. Además de ser uno de los más grandes renovadores de la arquitectura, fue un incansable agitador cultural, labor que ejerció con pasión a lo largo de toda su vida. Con sus escritos se ganó una merecida fama de polemista y aportó un verdadero caudal de ideas innovadoras que han hecho que su obra influya decisivamente en la arquitectura posterior.

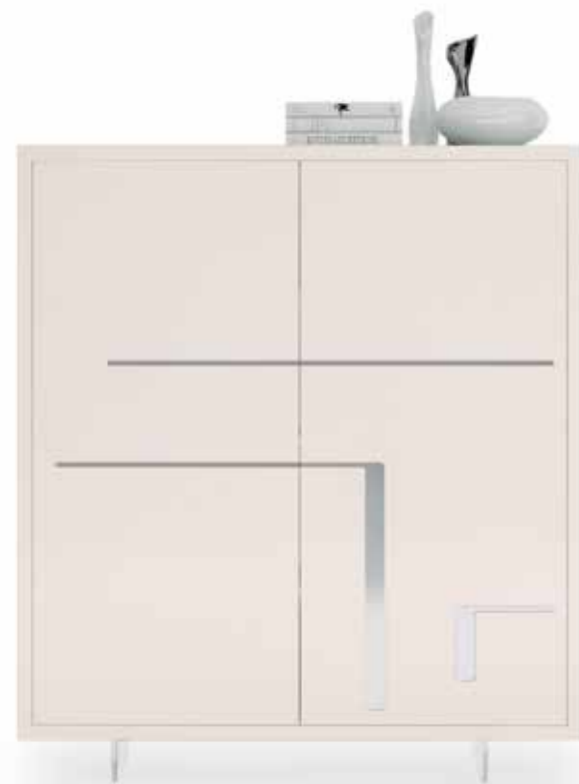
Una vez más. **Cubimobax** vuelve a irrumpir en el mercado del mueble con una apuesta vanguardista y revolucionaria. Esta vez presentamos la nueva colección de modulares y salones **Ilusion Home**, cuyas referencias son el resultado de meses de trabajo en nuestras salas de diseño. Como de costumbre en la firma, todo encaja, todo juega, todo tiene un porqué a la hora de elegir y combinar nuestros modelos. Pasen la primera página y bienvenidos al mundo **Ilusion**.

MBX
Cubimobax
INTERMOBEL

Composición N° 1
Blanco
Inox
Contenedor "The Dream" bajo.



Contenedor "The Dream"
detalle Inox Ref. 3101



Visión pata fina Inox.



Blanco pata Chippendale.

"La casa es una máquina para vivir."



Composición N° 2

Blanco
Inox
Contenedor "The Dream"

Todos nuestros muebles están **exclusivamente diseñados** para encajar en cualquier espacio, cumpliendo una **doble función** de comodidad y diseño a la vez. En nuestras colecciones no dejamos **ningún detalle al azar**. Trabajamos de manera global ofreciendo piezas exclusivas que combinan con el resto de nuestra colección. Tanto es así que el cliente puede encontrar auxiliares a juego con mesitas de noche o muebles tv a juego con su cabecero de cama.



Trabajado sobre los patrones de nuestro exitoso dormitorio "The dream".

Aparador "The Dream" Ref. 3201

Blanco

Roble 2

Inox



"Espacio, luz y orden. Esas son las cosas que los hombres necesitan tanto como el pan o el lugar para dormir".

MBX cubimobax



Cada aparador ofrece la opción de incluir dos cajones interiores. Además, todas nuestras referencias incluyen bisagras y guías para cajones con freno, que dota al cierre mayor suavidad y evita golpes.

"Una técnica al servicio del ser humano, el cual debe disponer de un espacio donde desarrollar dignamente su existencia. Para ello, el arquitecto debe aplicar los preceptos básicos del racionalismo y combinarlos con los logros de la sociedad insutrial"



Aparador Ref. 3202 "Minimal"

Visión

Detalle blanco

Pata fina Inox

Cajonera interior



GRUPO **muebles**
INTERMOBEL



Partiendo de la existencia de una **nueva industria** de construcción prefabricada, del uso contrastado de los eficaces ascensores y del reconocimiento de que **Le Corbusier** tenía razón en cuanto a la **necesidad** de elevar la densidad de nuestras ciudades, Hilberseimer propuso la **zonificación vertical**.

Composición N° 3

Contenedor **"Minimal"**
Blanco
Inox

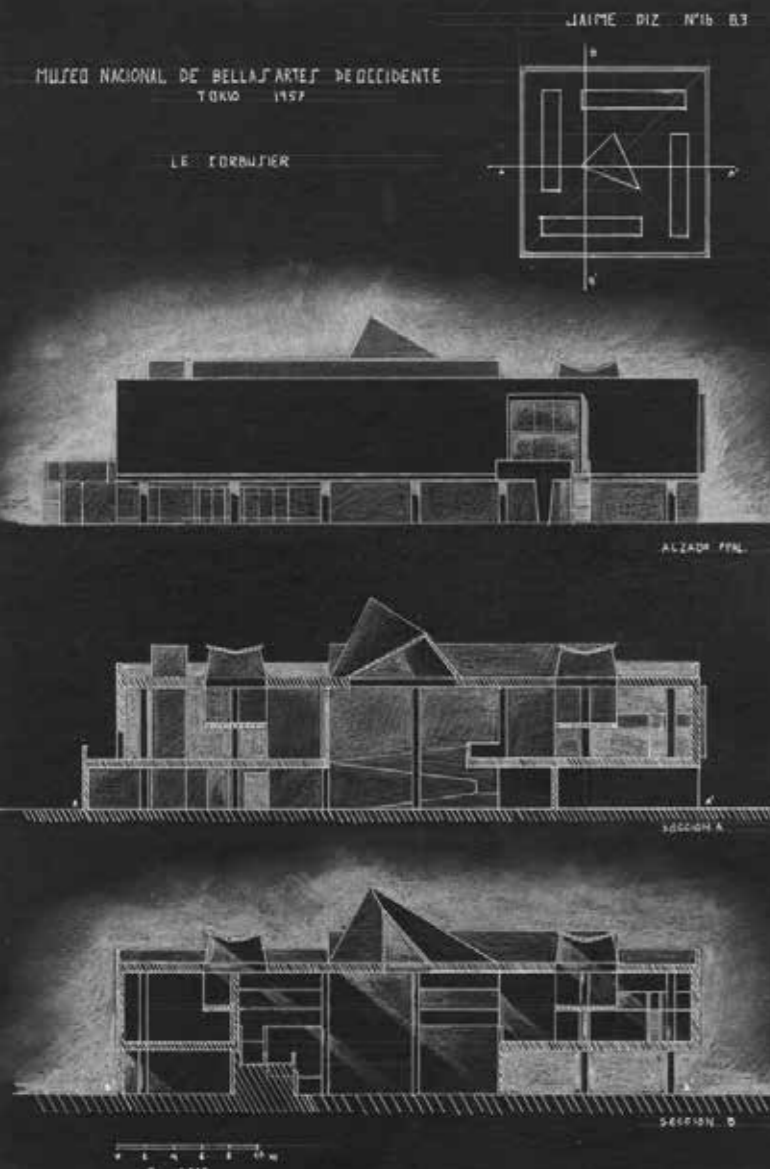


Composición N° 4

"Minimal"
Blanco
Texturizados
Inox
Pata Inox alta

Ciudad Vertical - Hilberseimer (1927)





La vida moderna traía consigo una serie de exigencias cuya satisfacción era imposible encontrar en la pervivencia de la arquitectura tradicional; había por ello que adecuar la arquitectura a la **civilización industrial**. "Nosotros gustamos del aire puro y del sol a raudales..." Afirmó. **La casa es una máquina de vivir**, baños, sol, agua caliente y fría, temperatura regulable a voluntad, conservación de los alimentos, higiene, **belleza a través de proporciones convenientes**. Un sillón es una máquina de sentarse... los lavabos son máquinas para lavar...



Composición N° 5

Blanco
Roble 1
Pata retro

Ilusion home, siguiendo la estela de las anteriores colecciones de dormitorios, propone la absoluta variedad de **acabados, medidas y detalles**. Usted únicamente tiene que dejarse llevar por su **imaginación y nosotros lo haremos posible**. Añadimos tres nuevos acabados en roble, así como nuevos **modelos de patas** que guardan consonancia con el estilo de todos nuestros modelos. Y esto no ha hecho **más que empezar**.



Composición N° 6

Blanco
Pata fina Inox



Composición N° 7

Blanco
Pata chippendale



muebles
GRUPO **INTERMOBEL**

Composición N° 8

Blanco
Mesta Tv doble
Texturizados
Estante fino



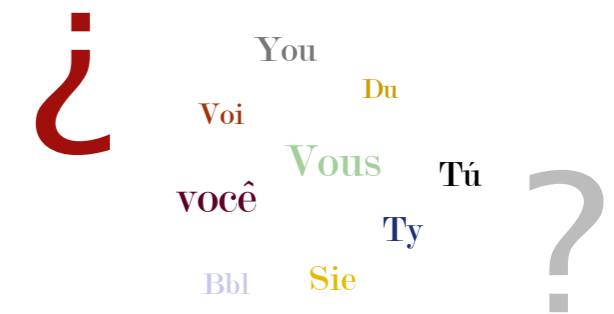
"La vida moderna exige, y está a la espera de un nuevo tipo de plan, tanto para la casa como para la ciudad."

Aparador "Milano" ref. 3205

Visión
Grafito mate



ILUSION HOME



muebles
GRUPO **INTERMOBEL**



Composición N° 9

Módulos blancos
Estante **porcelánico oscuro**
Aparador blanco & porcelánico oscuro



Contenedor ref. 3111

Moka
Visión
Pata chippendale

En **Ilusion Home**, como en el resto de la gama **Ilusion**, todos los **detalles cuentan**. Pues, además de las sugerencias de nuestro equipo de diseño, el cliente tiene la absoluta **libertad de escoger** **infinidad** de variantes para personalizar su modelo. Y para ello, la **firma** ofrece este año una nueva gama de patas, así como los nuevos y **revolucionarios acabados** porcelánicos y texturizados.



Composición N° **10**

Visión
Blanco
Pata texturizada oscura
Estantes finos



Composición N° 11

Visión
Acabado Grafito mate



Composición N° 12

Visión
Roble 1
Pata retro



La iglesia de Saint-Pierre en Firminy, (Loira, Francia), es la última gran obra diseñada por Le Corbusier. Concebida inicialmente como iglesia, su construcción dio comienzo póstumamente en 1971 (seis años después de la muerte del arquitecto), pero problemas financieros y políticos obligaron a interrumpir las obras en 1978. El edificio ha sido considerado por parte de la crítica como la obra europea más importante del arquitecto.



La Villa Savoye fue proyectada por Le Corbusier como paradigma de la vivienda como máquina a habitar (máquina de habitar), de forma que las funciones de la vida diaria en ella se vuelven fundamentales para su diseño. El movimiento de los coches para entrar al interior de la vivienda (un motivo que apasionaba a Le Corbusier desde hacía años) es el detonante para la concepción del edificio. También en este término se engloba el hecho de que la vivienda se conciba pretendidamente como objeto que se posa sobre el paisaje, siendo totalmente autónomo del mismo y pudiendo ser colocado en cualquier lugar del globo.



La vivienda fue habitada por sus dueños durante un corto espacio de tiempo. El edificio se terminó en 1929, pero tras la invasión alemana de Francia de 1940, fue abandonada y posteriormente bombardeada e incendiada durante la Segunda Guerra Mundial. En 1963 la Villa Savoye fue declarada patrimonio arquitectónico por parte del gobierno francés, y se procedió posteriormente a restaurarla, ya que se encontraba en un estado de ruina tras la dejadez y los ataques sufridos en la guerra.

Composición N° 13
Visión
Blanco
Acabado rombos



Composición N° 14

Contenedor bajo
Crafito mate
 Roble 2
 Roble 3
 Detalle rombos



Composición N° 15

Contenedor bajo
 Visión
 Roble 2
Detalle rombos



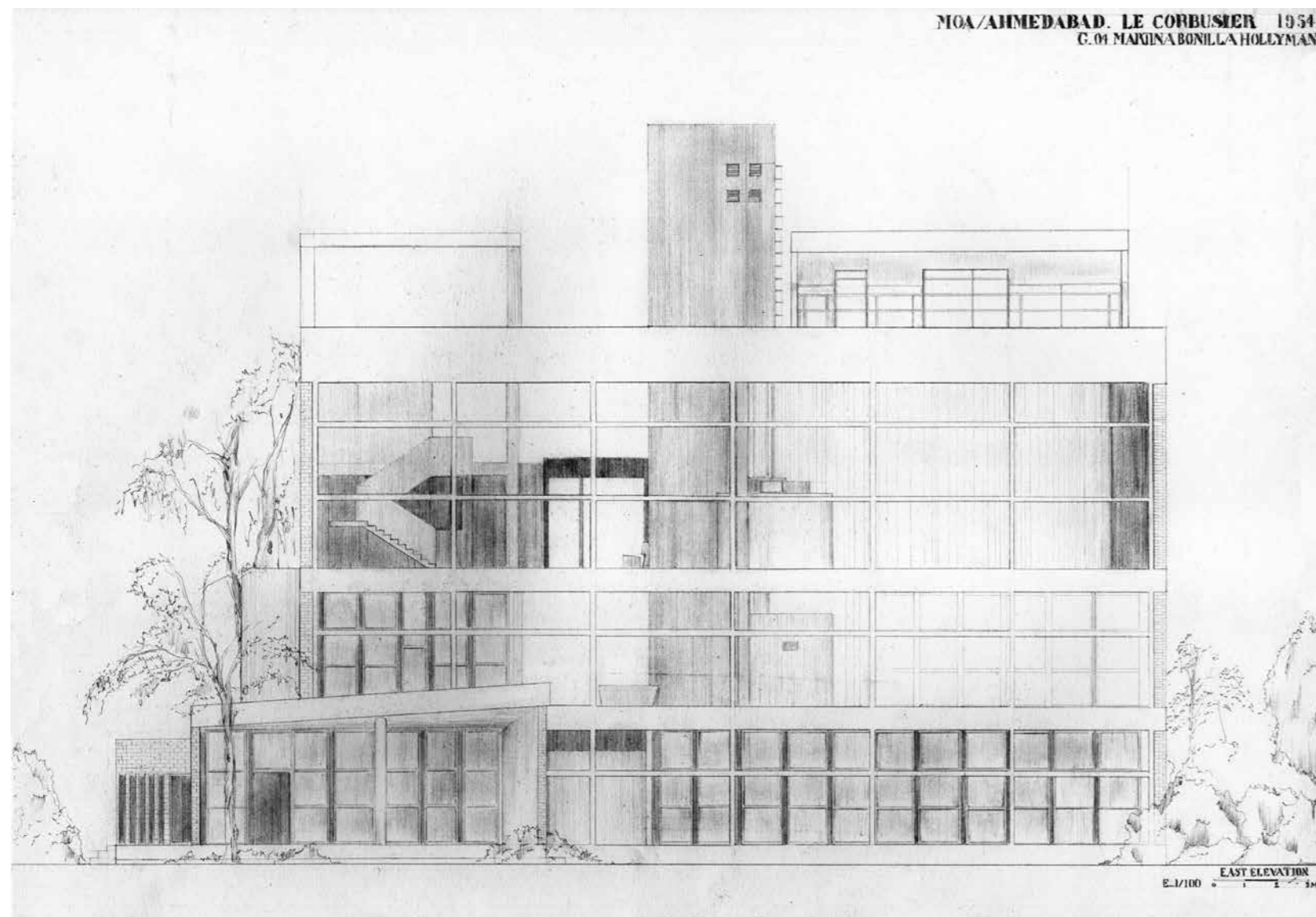
Casa Le Corbusier/Casa Heidi Weber

Es una "obra de arte integral que refleja la unidad armoniosa de la arquitectura de Le Corbusier, de esculturas, cuadros, diseños de muebles y textos" El edificio en la orilla oriental del Lago de Zurich, cerca del Zürichhorn, fue encargado en 1964 por la coleccionista de arte Heidi Weber. Hoy acoge el Museo Heidi Weber en el que se documenta la vida y obra de Le Corbusier. En días aislados puede visitarse asimismo una colección de obras gráficas.

Composición N° 16

Contenedor bajo puertas lisas
Blanco
Roble 2
Roble 3
Pata chippendale





Composición N° 17

Blanco
Contenedor bajo
Detalle rombos



Composición N° 18

Visión
Moka
Contenedor pata chippendale
Detalle rombos

Aparador puertas rombos
Ref. 3203
Blanco
Pata retro



Contenedor puertas rombos
Ref. 3105
Grafito mate
Roble 1
Pata inox alta



Charles Édouard Jeanneret-Gris, más conocido, a partir de la década de 1920, como "Le Corbusier".

muebles
GRUPO **INTERMOBEL**

MBX cubimobax



Composición N° 20

Blanco
 Porcelánico oscuro
 Contenedor pata chippendale
 Detalle rombos



Composición N° 19

Moka
 Visón
 Tv pata chippendale
 Estantes finos



Detalle de estantes finos viselados lacados en visón con soporte invisible. Combinable con cualquier conjunto de salones y disponible la mayoría de nuestros acabados.

MBX cubimobax





Composición N° 21

Blanco
Acabado porcelánico claro



Composición N° 22

Visión
Acabado porcelánico oscuro



Una pequeña historia

Charles Edouard (Le Corbusier) era un niño muy vivo. Inquieto, como era, no podía estar siempre en un mismo sitio. Iba a la escuela, pero no se le consideraba, realmente, un niño aplicado; es más, pudiera decirse, que había descuidado bastante sus estudios. Quería aprender un oficio, viajar, salir de los horizontes limitados de su pueblo natal.

La Chaux-de-Fonds era –y sigue siendo– uno de los centros más importantes de la industria relojera. El joven Jeanneret fue durante algún tiempo «grabador de relojes», un difícil oficio que no tardó mucho en aprender, y aprenderlo bien. En realidad Charles Edouard era un muchacho inteligente, sabía manejarse y sabía, también, cómo manejar las delicadas piezas. Lo cierto es que tenía una habilidad manual sorprendente. A los 17 años, junto con otros amigos de la escuela, empezó a construir su propia casa.



Detalle puerta basculante con acabado porcelánico.

muebles
GRUPO **INTERMOBEL**

MBX cubimobax

"No tengo diploma y por eso nunca tuve que olvidar lo que estudié. Esa es la pura verdad." Le Corbusier

Composición N° 23

Visión
Puertas detalle cuadros
Roble 2



muebles
INTERMOBEL

Aparador puertas cuadros Ref. 3204

Pata retro



Pata chippendale
Tirador studio

Pata Inox alta



Composición N° 24

Blanco
Contenedor bajo
Puertas detalle cuadros



Le Corbusier escribió varios libros en los que expuso sus ideas para explicar complementariamente sus propios proyectos. Durante la Segunda Guerra Mundial redujo sus posibilidades de realizar proyectos, lo que hizo que se dedicara más a la teoría. Entre los años 1942 y 1948 desarrolló el Modulor, que es un sistema de medidas en el que cada magnitud se relaciona con las demás según la Proporción aurea, conocida también como Sección aurea, que a la vez se corresponde con las medidas del cuerpo humano. El Modulor es aplicable al diseño funcional y estético en arquitectura.



Composición N° 25

Blanco
Puertas detalle cuadros
Pata chippendale



Establece tu propio orden.

"Solo vale la pena aprender lo que no se puede explicar." Le Corbusier

Composición N° 26

Blanco
Visión
Contenedor bajo
Puertas lisas



INDICE COMPOSICIONES



PAGS 2-3



PAGS 4-5



PAG 8



PAG 34



PAG 35



PAG 36



PAG 9



PAGS 10-11



PAG 10



PAG 37



PAGS 38-39



PAG 41



PAG 11



PAGS 12-13



PAGS 16-17



PAGS 42-43



PAGS 44-45



PAGS 18-19



PAGS 20-21



PAG 20



PAG 4



PAG 7



PAG 40



PAG 15



PAGS 24-25



PAG 26



PAG 27



PAG 6



PAG 32



PAG 32



PAGS 28-29



PAG 31



PAG 31



PAG 6



PAG 18

APARADORES Y CONTENEDORES

MBX cubimobax

“La casa es una máquina para vivir.”

muebles
GRUP **INTERMOBEL**
Le Corb